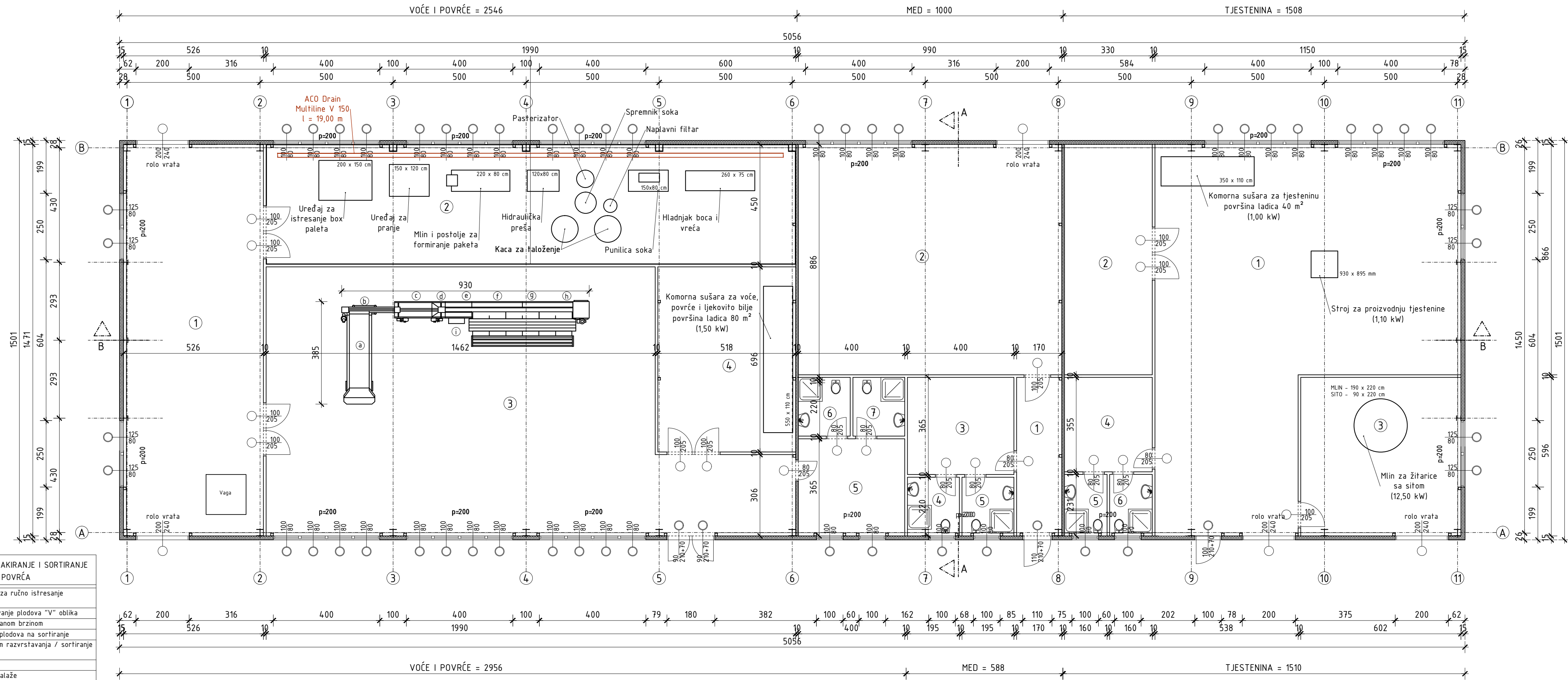


- TEHNOLOŠKA LINIJA KUHINJE:
- A - priprema povrća
  - B - pranje crnog suda
  - C - hladnjaci i stalaža
  - D - termički blok
  - E - priprema ribe
  - F - priprema mesa
  - G - hladna kuhinja
  - H - izdavanje hrane
  - I - pranje bijelog suda
  - J - office

ISKAZ POVRŠINA - PRIZEMLJE - UPRAVNA ZGRADA			
OZNAKA	PROSTOR	ZAVRŠNA OBRADA	POVRŠINA
1	edukacijska dvorana	PVC pod	98,35 m <sup>2</sup>
2	ured 1	PVC pod	16,20 m <sup>2</sup>
3	ured 2	PVC pod	16,00 m <sup>2</sup>
4	ured 3	PVC pod	16,00 m <sup>2</sup>
5	ured 4	PVC pod	16,20 m <sup>2</sup>
6	ured 5	PVC pod	15,40 m <sup>2</sup>
7	ured 6	PVC pod	15,40 m <sup>2</sup>
8	ured 7	PVC pod	15,40 m <sup>2</sup>
9	ured 8	PVC pod	15,35 m <sup>2</sup>
10	ured LAG	PVC pod	32,55 m <sup>2</sup>
11	koftovnica	industrijski pod	27,95 m <sup>2</sup>
12	prostor za usluživanje hrane	PVC pod	51,40 m <sup>2</sup>
13	kuhinja	keramičke pločice	32,15 m <sup>2</sup>
14	sanitarni žvor Ž	keramičke pločice	17,40 m <sup>2</sup>
15	sanitarni žvor M	keramičke pločice	17,40 m <sup>2</sup>
16	sanitarni žvor inv.	keramičke pločice	5,30 m <sup>2</sup>
17	čajna kuhinja	PVC pod	12,75 m <sup>2</sup>
18	konferencijska dvorana	PVC pod	44,85 m <sup>2</sup>
19	vjetrombran	keramičke pločice	8,25 m <sup>2</sup>
20	hall	keramičke pločice	17,10 m <sup>2</sup>
21	hodnik 1	keramičke pločice	35,50 m <sup>2</sup>
22	hodnik 2	keramičke pločice	33,95 m <sup>2</sup>
23	hodnik 3	keramičke pločice	5,45 m <sup>2</sup>
24	pomoćni ulaz	keramičke pločice	4,75 m <sup>2</sup>
neto			571,05 m <sup>2</sup>
bruto			606,75 m <sup>2</sup>

Tlocrt prizemlja  
M 1:100

<b>VALENČAK</b> d.o.o. NAŠICE UTEMELJENO 1990. GODINE		ARHITEKTONSKI PROJEKT b.p. 14/7/14 AP	Z.O.: 14/7/14 MISRILO 1:100	LIST BROJ: 1.2. DATUM: veljača 2015.
GRADEVINA:	GOSPODARSKA - UPRAVNA ZGRADA POLJOPRIVREDNOG INKUBATORA	SURADNIK:	VEDRAN MARKOVIĆ MIHAELA BOSAK, mag. ing. arh.	
INVESTITOR:	OPĆINA BRODSKI STUPNIK Brodski Stupnik, Stjepana Radića 117	PROJEKTANT:	BRANKO URBAN, dipl. ing. arh.	
FAZA:	GLAVNI PROJEKT	POTPIS:		
CRTEŽ:	Tlocrt prizemlja	PECAT:		
MJESTO GRADNJE:	Brodski Stupnik Gospodarska zona „Rižino polje“ na k. č. br. 1910, k. o. Stari Slatnik			



**TEHNOLOŠKA OPREMA LINIJE ZA PAKIRANJE I SORTIRANJE OKRUGLOG VOĆA I POVRĆA**

a	PVC valjkasti stol / elevator za ručno istresanje plodova na liniju
b	Transportni pojas za poravnavanje plodova "V" oblika
c	Singulatorni pojas s diferenciranom brzinom
d	Prstenaste četke za prijenos plodova na sortiranje
e	Elektronski mono-linjski sistem razvrstavanja / sortiranje po težini plodova (5+1 izlaz)
f	Stol za ručno pakiranje
g	Stalac za ručno pakiranje ambalaže
h	Stalac za odlaganje prazne ambalaže
i	Glavno elektronsko napajanje sa pripadajućim instalacijama

**ISKAZ POVRŠINA - PRIZEMLJE PRERADA VOĆA I POVRĆA**

OZNAKA	PROSTOR	ZAVRŠNA OBRADA	POVRŠINA
1	prijem, otprema i vaganje robe	industrijski pod	77,40 m <sup>2</sup>
2	proizvodnja i punionica soka	industrijski pod	88,55 m <sup>2</sup>
3	linija za pakiranje i sortiranje voća i povrća; priprema voća i povrća prije sušenja	industrijski pod	163,95 m <sup>2</sup>
4	komorna sušara za voće, povrće i ljekovito bilje	industrijski pod	36,05 m <sup>2</sup>
5	garderoba	keramičke pločice	14,60 m <sup>2</sup>
6	sanitarni čvor Ž	keramičke pločice	4,30 m <sup>2</sup>
7	sanitarni čvor M	keramičke pločice	4,30 m <sup>2</sup>

neto	389,15 m <sup>2</sup>
bruto	407,40 m <sup>2</sup>

**ISKAZ POVRŠINA - PRIZEMLJE PROIZVODNJA MEDA**

OZNAKA	PROSTOR	ZAVRŠNA OBRADA	POVRŠINA
1	hodnik	keramičke pločice	10,10 m <sup>2</sup>
2	proizvodnja meda	industrijski pod	85,70 m <sup>2</sup>
3	garderoba	keramičke pločice	14,60 m <sup>2</sup>
4	sanitarni čvor Ž	keramičke pločice	4,30 m <sup>2</sup>
5	sanitarni čvor M	keramičke pločice	4,30 m <sup>2</sup>

neto	119,00 m <sup>2</sup>
bruto	124,85 m <sup>2</sup>

**ISKAZ POVRŠINA - PRIZEMLJE PROIZVODNJA TJESTENINE**

OZNAKA	PROSTOR	ZAVRŠNA OBRADA	POVRŠINA
1	linija za proizvodnju tjestenine i komorna sušara	industrijski pod	132,10 m <sup>2</sup>
2	skladište gotovih proizvoda	industrijski pod	28,55 m <sup>2</sup>
3	mlin za meljavu žitarica	industrijski pod	35,85 m <sup>2</sup>
4	garderoba	keramičke pločice	11,70 m <sup>2</sup>
5	sanitarni čvor Ž	keramičke pločice	3,70 m <sup>2</sup>
6	sanitarni čvor M	keramičke pločice	3,70 m <sup>2</sup>

neto	215,60 m <sup>2</sup>
bruto	226,65 m <sup>2</sup>

sveukupno neto	723,75 m <sup>2</sup>
sveukupno bruto	758,90 m <sup>2</sup>

**TLOCRT PRIZEMLJA M 1:100**

<b>VALENČAK</b> d.o.o. NAŠICE UTEMELJENO 1990. GODINE		<b>ARHITEKTONSKI PROJEKT</b> b.p. 14.7/14 AP		Z.O.: 14.7/14 MJEŠTRO: 1:100 veljača 2015.	LIST BROJ: 2.2. DATUM: veljača 2015.
GRADJEVINA:	ZGRADA ZA PRERADU VOĆA I POVRĆA I PROIZVODNJU MEDA I TJESTENINE	SURADNIK:	VEDRAN MARKOVIĆ, MIHAELA BOSAK, mag. ing. arh.		
INVESTITOR:	OPĆINA BRODSKI STUPNIK Brodski Stupnik, Stjepana Radića 117	PROJEKTANT:	BRANKO URBAN, dipl. ing. arh.		
FAZA:	GLAVNI PROJEKT	POTPIS:			
CRTEŽ:	TLOCRT PRIZEMLJA	PEČAT:			
MJESTO GRADNJE:	Brodski Stupnik Gospodarska zona „Rišino polje“ na k.č.br. 1910, k.o. Stari Slatnik				

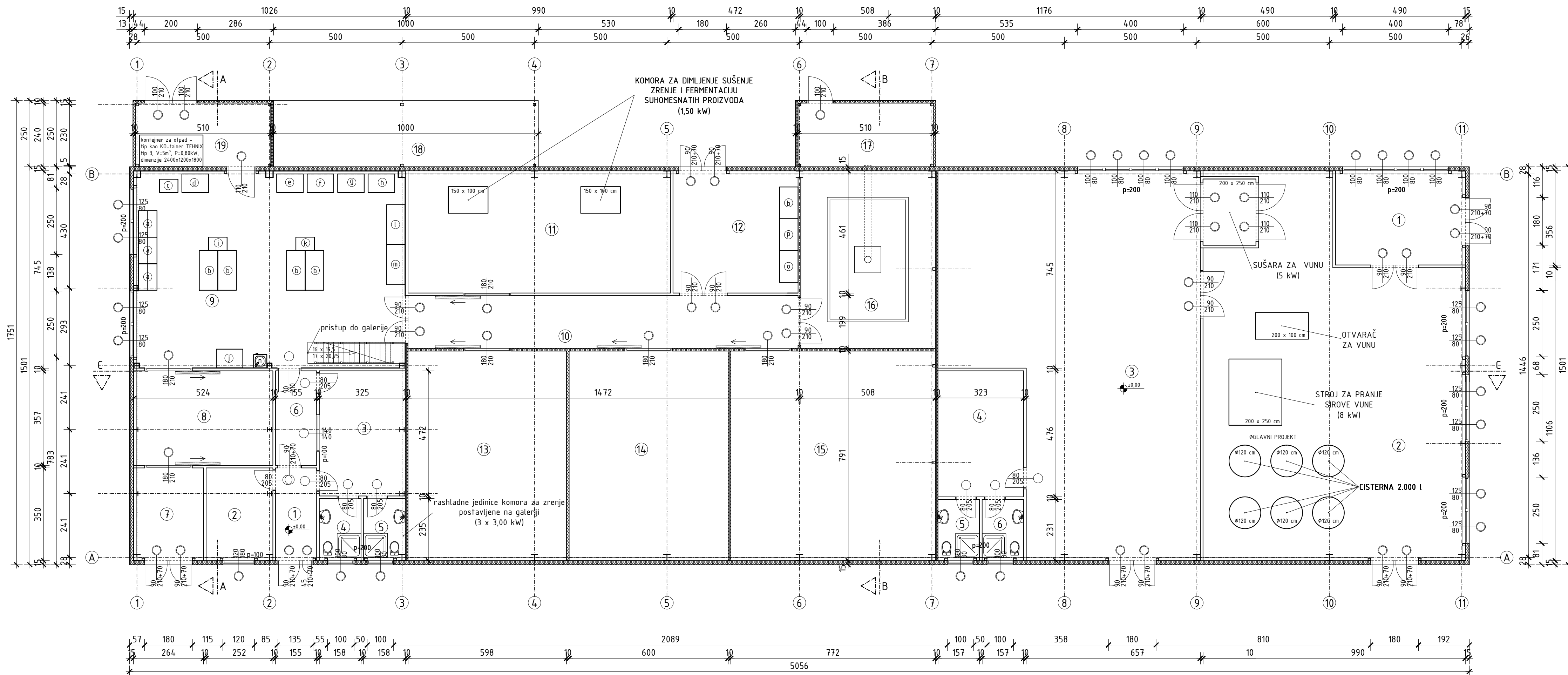
ISKAZ POVRŠINA - PRIZEMLJE  
PRERADA SVINJSKOG MESA I MASTI U TRADICIONALNE PROIZVODE

OZNAKA	PROSTOR	ZAVRŠNA OBRADA	POVRŠINA
1	ulazni hodnik za osoblje	keramičke pločice	5,45 m <sup>2</sup>
2	ured ovlaštenog veterinara	keramičke pločice	8,80 m <sup>2</sup>
3	garderoba	keramičke pločice	15,35 m <sup>2</sup>
4	sanitarni čvor Ž	keramičke pločice	3,70 m <sup>2</sup>
5	sanitarni čvor M	keramičke pločice	3,70 m <sup>2</sup>
6	hodnik	keramičke pločice	5,55 m <sup>2</sup>
7	prihvat mesa	keramičke pločice	9,25 m <sup>2</sup>
8	hladnjača	keramičke pločice	18,75 m <sup>2</sup>
9	rasjekaona mesa	industrijski pod	75,55 m <sup>2</sup>
10	komunikacijski hodnik	industrijski pod	29,30 m <sup>2</sup>
11	prostor za komore za dimljenje	industrijski pod	45,65 m <sup>2</sup>
12	pakirnica	industrijski pod	21,75 m <sup>2</sup>
13	zriona 1	keramičke pločice	4,730 m <sup>2</sup>
14	zriona 2	keramičke pločice	4,745 m <sup>2</sup>
15	zriona 3	keramičke pločice	61,05 m <sup>2</sup>
16	pušnica	industrijski pod	34,05 m <sup>2</sup>
17	ložište	beton	12,25 m <sup>2</sup>
18	nadstrešnica za drva	beton	25,00 m <sup>2</sup>
19	skladište za otpad	industrijski pod	12,25 m <sup>2</sup>

neto	482,15 m <sup>2</sup>
bruto	489,65 m <sup>2</sup>

TEHNOLOŠKA OPREMA PRERADE SVINJSKOG MESA I MASTI U TRADICIONALNE PROIZVODE

a	Stol za obradu mesa 1/2 inox + 1/2 koferm ploča, sa podignutim zadnjim rubom
b	Radni stol inox
c	Panj za rasjecanje
d	Pila za rezanje kostiju
e	Stroj za skidanje kože
f	Stroj za rezanje slanine na kocke (čvarke)
g	Stroj za usitnjavanje mesa (200 kg/h)
h	Stroj za miješanje usitnjenog mesa (300 kg)
i	Stroj za punjenje kobasica (pneumatski, 100 kg)
j	Kotao za topljenje čvaraka
k	Kružna vaga (nosivosti 300 kg)
l	Stol sa policama sa sterilizatorom i oštračem noževa
m	Stol sa policama sa setom mesarskih noževa (5 noževa u setu), setom mesarskih safara (3 safara u setu), preciznom vagom za začine (do 25 kg)
n	Rukoper s nožnom regulacijom
o	Mesoreznica
p	Stroj za vakuumiranje (pakiranje) proizvoda



ISKAZ POVRŠINA - PRIZEMLJE  
PRERADA VUNE

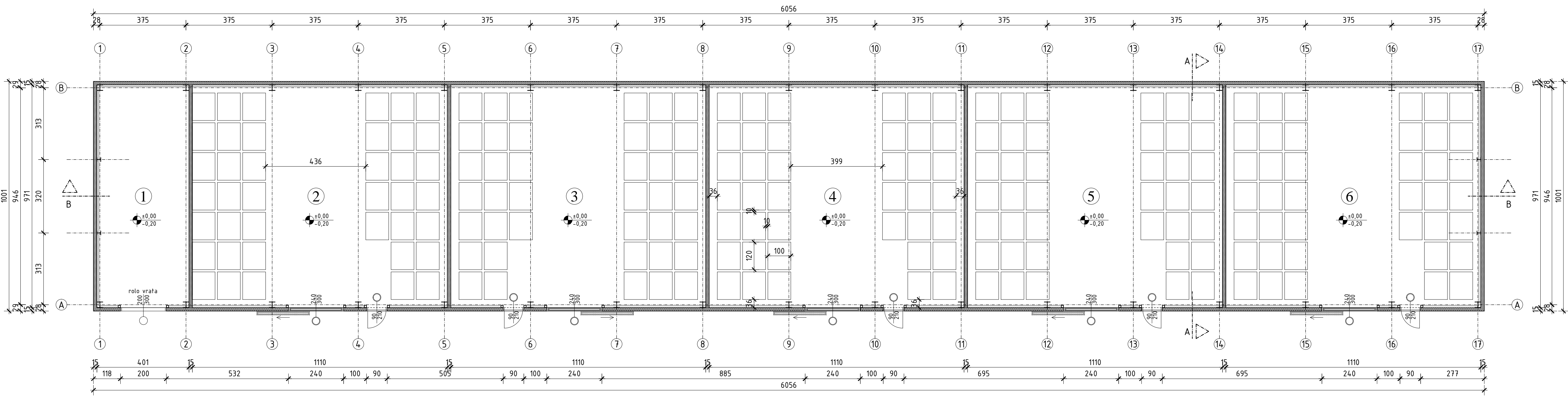
OZNAKA	PROSTOR	ZAVRŠNA OBRADA	POVRŠINA
1	skladište sirove vune	industrijski pod	17,40 m <sup>2</sup>
2	pranje vune	industrijski pod	127,35 m <sup>2</sup>
3	radionica	industrijski pod	121,45 m <sup>2</sup>
4	garderoba	keramičke pločice	15,35 m <sup>2</sup>
5	sanitarni čvor Ž	keramičke pločice	3,60 m <sup>2</sup>
6	sanitarni čvor M	keramičke pločice	3,60 m <sup>2</sup>

neto	288,75 m <sup>2</sup>
bruto	302,00 m <sup>2</sup>

sveukupno neto	770,90 m <sup>2</sup>
sveukupno bruto	785,40 m <sup>2</sup>

TLOCRT PRIZEMLJA  
M 1:100

VALENČAK d.o.o. NAŠICE		ARHITEKTONSKI PROJEKT		Z.O.:	LIST BROJ:
UTEMELJENO 1990. GODINE		b.p. 14/7/14 AP		14/7/14	3.2.
GRADEVINA:	GOSPODARSKA - ZGRADA ZA PRERADU MESA I SIROVE VUNE	SURADNIK:	VEDRAN MARKOVIĆ	MJERILO:	DATUM:
INVESTITOR:	OPĆINA BRODSKI STUPNIK, Brodski Stupnik, Stjepana Radića 117	PROJEKTANT:	MIHAELA BOSAK	1:100	veljača 2015.
FAZA:	GLAVNI PROJEKT	POTPIS:	BRANKO URBAN, dipl. ing. arch.		
CRTEŽ:	TLOCRT PRIZEMLJA	PEČAT:			
MJESTO GRADNJE:	Brodski Stupnik, Gospodarska zona „Rišino polje“ na k.č.br. 1910, k.o. Stari Slatnik				



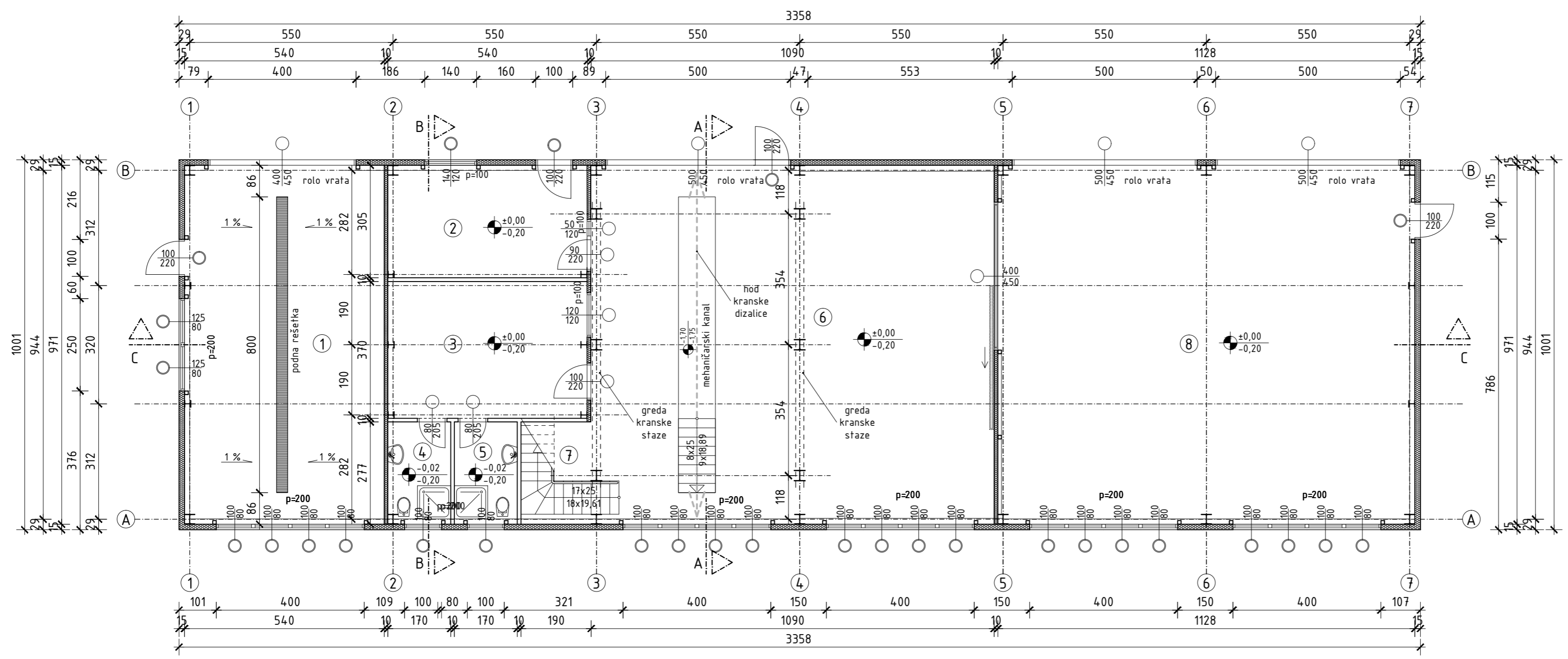
ISKAZ POVRŠINA - PRIZEMLJE - HLADNJAČA			
OZNAKA	PROSTOR	ZAVRŠNA OBRADA	POVRŠINA
1	strojarnica	industrijski pod	38,95 m <sup>2</sup>
2	komora 1	industrijski pod	107,80 m <sup>2</sup>
3	komora 2	industrijski pod	107,80 m <sup>2</sup>
4	komora 3	industrijski pod	107,80 m <sup>2</sup>
5	komora 4	industrijski pod	107,80 m <sup>2</sup>
6	komora 5	industrijski pod	107,80 m <sup>2</sup>
neto			577,95 m <sup>2</sup>
bruto			606,20 m <sup>2</sup>

Tlocrt prizemlja  
M 1:100

<b>VALENČAK</b> d.o.o. NAŠICE UTEMELJENO 1990. GODINE		<b>ARHITEKTONSKI PROJEKT</b> b.p. 14/7/14 AP		Z.O.: 14/7/14	LIST BROJ: 4.2.
GRADEVINA: GOSPODARSKA - HLADNJAČA		SURADNIK: VEDRAN MARKOVIĆ, ing. arh.		MJERILO: 1:100	DATUM: veljača 2015.
INVESTITOR: OPĆINA BRODSKI STUPNIK Brodski Stupnik, Stjepana Radića 117		PROJEKTANT: BRANKO URBAN, dipl. ing. arh.			
FAZA: GLAVNI PROJEKT		POTPIS:			
CRTEŽ: Tlocrt prizemlja		PECAT:			
MIJESTO GRADNJE: Brodski Stupnik Gospodarska zona „Rišno polje“ na k. č. br. 1910, k. o. Stari Slatnik					

ISKAZ POVRŠINA - PRIZEMLJE - STANICA ZA POLJOPRIVREDNU TEHNIKU			
OZNAKA	PROSTOR	ZAVRŠNA OBRADA	POVRŠINA
1	praonica + odjel za podmazivanje	industrijski pod	52,45 m <sup>2</sup>
2	prijemni ured - poslovođa	keramičke pločice	16,40 m <sup>2</sup>
3	garderoba + sala za sastanke	keramičke pločice	19,95 m <sup>2</sup>
4	sanitarni čvor ( M )	keramičke pločice	4,70 m <sup>2</sup>
5	sanitarni čvor ( Ž )	keramičke pločice	4,70 m <sup>2</sup>
6	radionica + odjel za zavarivanje	industrijski pod	105,95 m <sup>2</sup>
7	stubište	industrijski pod	5,25 m <sup>2</sup>
8	garažiranje + tehnička zaštita	industrijski pod	109,50 m <sup>2</sup>

neto	318,90 m <sup>2</sup>
bruto	336,15 m <sup>2</sup>

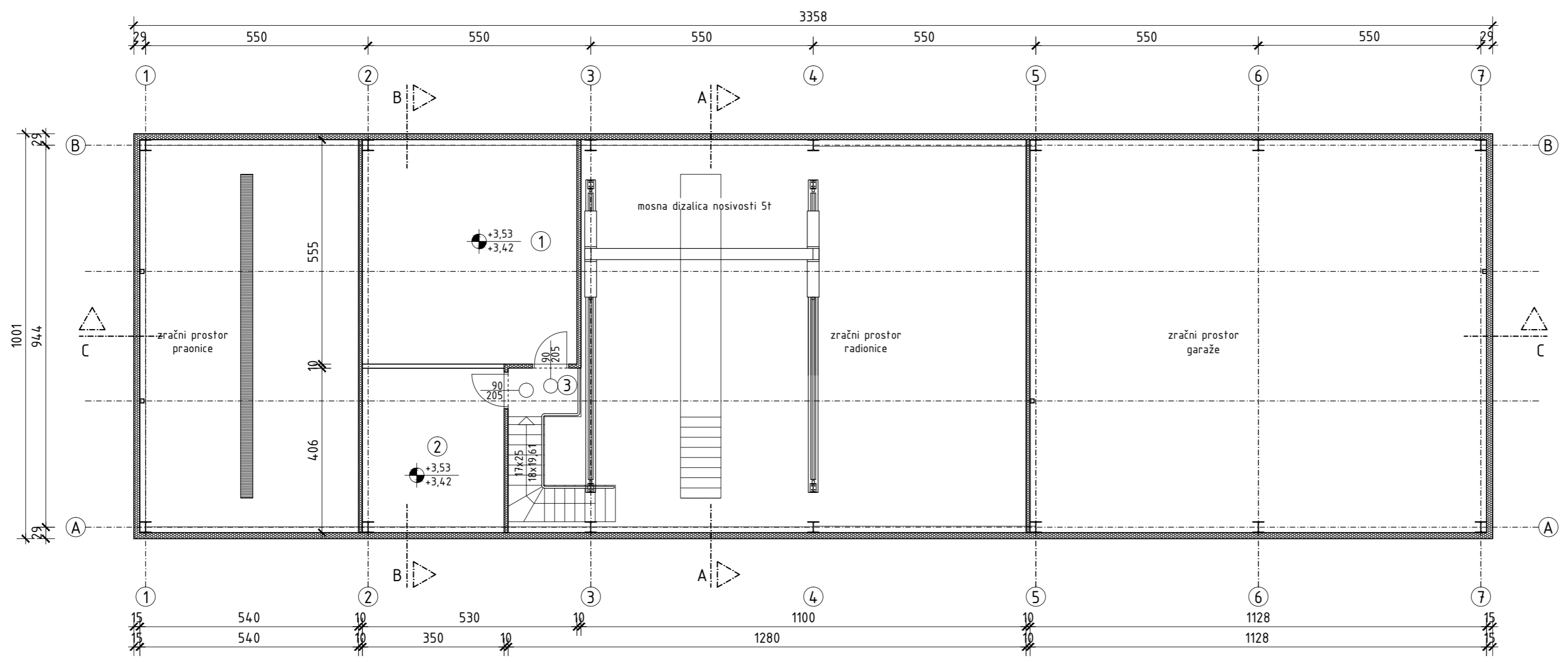


Tlocrt prizemlja  
M 1:100

<b>VALENČAK</b> d.o.o. NAŠICE UTEMELJENO 1990. GODINE		<b>ARHITEKTONSKI PROJEKT</b> b.p. 147/14 AP		Z. O.: 147/14	LIST BROJ: 5.2.
GRADEVINA: GOSPODARSKA - STANICA ZA POLJOPRIVREDNU TEHNIKU		SURADNIK: VEDRAN MARKOVIĆ, MIHAELA BOSAK, mag. inž. arh.		MERILLO: 1:100	DATUM: veljača 2015.
INVESTITOR: OPĆINA BRODSKI STUPNIK Brodski Stupnik, Stjepana Radića 117		PROJEKTANT: BRANKO URBAN, dipl. inž. arh.			
FAZA: GLAVNI PROJEKT		POTPIS:			
CRTEŽ: Tlocrt prizemlja		PEČAT:			
MJESTO GRADNJE: Brodski Stupnik, Gospodarska zona „Rižino polje“ na k. č. br. 1910, k. o. Stari Slatinik					

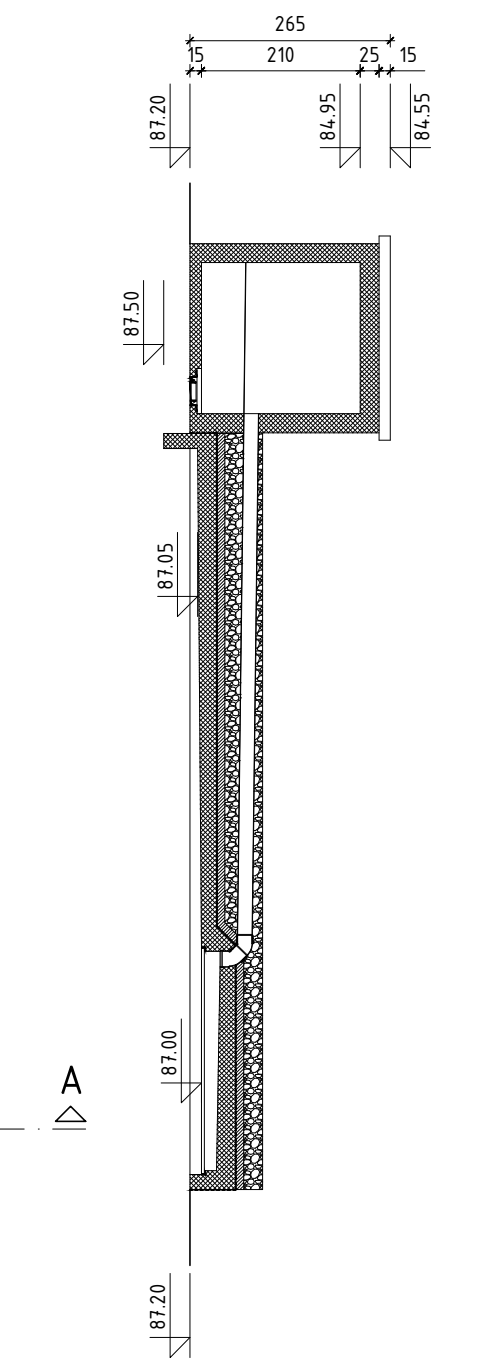
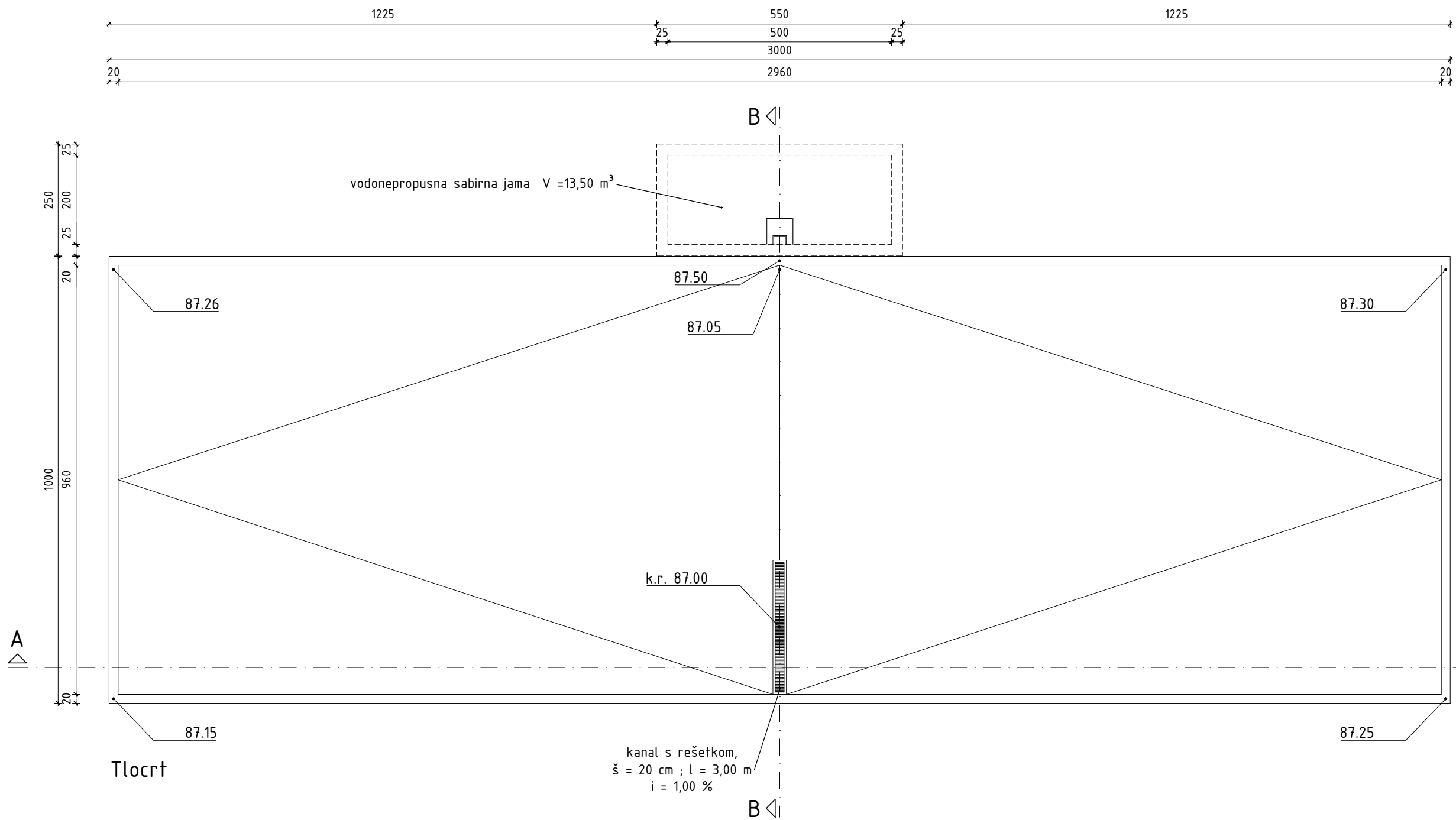
ISKAZ POVRŠINA - KAT - STANICA ZA POLJOPRIVREDNU TEHNIKU			
OZNAKA	PROSTOR	ZAVRŠNA OBRADA	POVRŠINA
1	skladište rezervnih dijelova	keramičke pločice	29,40 m <sup>2</sup>
2	kompresorska jedinica	keramičke pločice	14,25 m <sup>2</sup>
3	podest	keramičke pločice	2,15 m <sup>2</sup>

neto	45,80 m <sup>2</sup>
bruto	49,65 m <sup>2</sup>

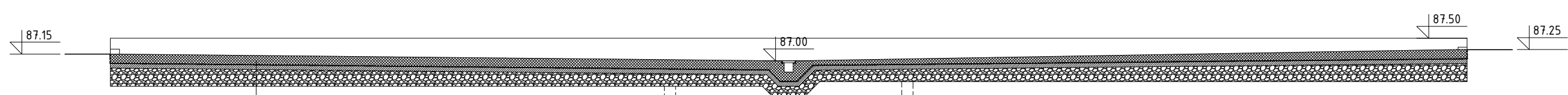


Tlocrt kata  
M 1:100

<b>VALENČAK</b> d.o.o. NAŠICE UTEMELJENO 1990. GODINE		<b>ARHITEKTONSKI PROJEKT</b> b.p. 147/14 AP		Z. O.: 147/14	LIST BROJ: 5.3.
GRADEVINA: GOSPODARSKA - STANICA ZA POLJOPRIVREDNU TEHNIKU		SURADNIK: VEDRAN MARKOVIĆ, MIHAELA BOSAK, mag. inž. arh.		MERILO: 1:100	DATUM: veljača 2015.
INVESTITOR: OPĆINA BRODSKI STUPNIK, Brodski Stupnik, Stjepana Radića 117		PROJEKTANT: BRANKO URBAN, dipl. inž. arh.			
FAZA: GLAVNI PROJEKT		POTPIS:			
CRTEŽ: Tlocrt kata		PEČAT:			
MJESTO GRADNJE: Brodski Stupnik, Gospodarska zona „Rižino polje“ na k. č. br. 1910, k. o. Stari Slatinik					



Poprečni presjek B - B



Uzdužni presjek A - A

- 1. vodonepropusni beton 20,00 cm
- 2. hidroizolacija 6,00 cm
- 3. podložni beton 10,00 cm
- 4. kamena mješavina (0-60mm) Ms=80MN/m<sup>2</sup> 25,00 cm
- 5. posteljica Ms=20MN/m<sup>2</sup>

<b>VALENČAK</b> d.o.o. NAŠICE UTEMELJENO 1990. GODINE		<b>ARHITEKTONSKI PROJEKT</b> b.p. 14.7/14 AP		Z.O.: 14.7/14	LIST BROJ: 1.5.
				MJERILO: 1:100	DATUM: veljača 2015.
GRADEVINA:	GOSPODARSKA - BIKOMPOSTANA	SURADNIK:	VEDRAN MARKOVIĆ, arh. z. b. b.		
INVESTITOR:	OPĆINA BRODSKI STUPNIK Brodski Stupnik, Stjepana Radića 117	PROJEKTANT:	MIHAELA BOSAK, mag. inž. arh.		
FAZA:	GLAVNI PROJEKT	POTPIS:			
CRTEŽ:	Tlocrt i poprečni presjek A-A i B-B	PEČAT:			
MJESTO GRADNJE:	Brodski Stupnik, Gospodarska zona „ Rižino polje ” na k. č. br. 1910, k. o. Stari Slatinik				